

Micro去哪儿了

86个国家，158个运营商



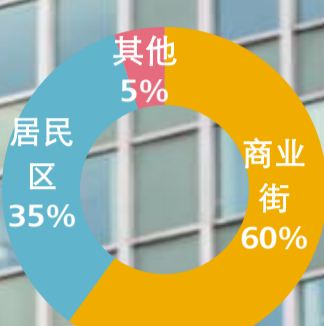
加拿大篇~无处不在的杆站~

宏微协同，提升整网性能

- > UMTS/LTE，均采用同频组网
- > 抗干扰方案，降低宏微同频&UL共站干扰
- > 30%以上数据分流效果，提升客户满意度

站点，电杆为王

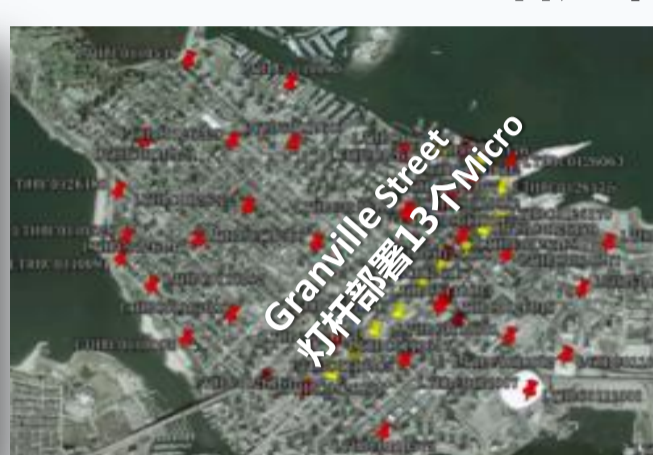
- > 推动客户将站点作为战略资源获取和储备
- > 灵活的站点方案适配各种场景



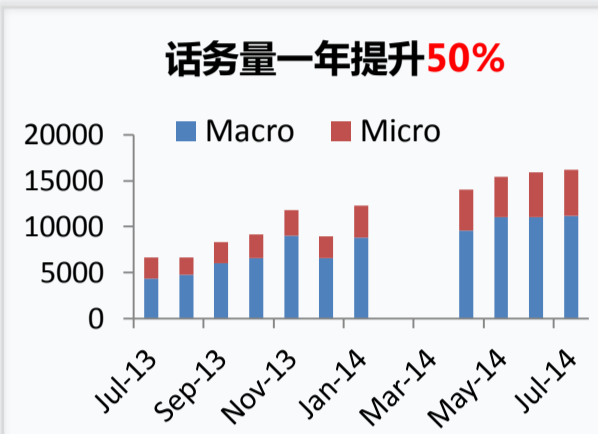
城区CBD——温哥华 . Granville Street Micro增加容量



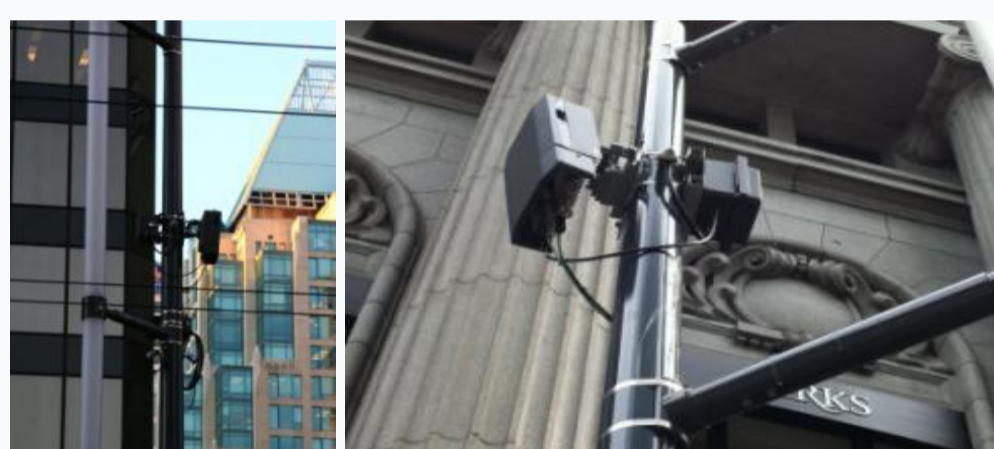
CBD集中商业建筑，宏站选址难



Granville Street利用旧灯杆沿街部署Micro，满足CBD容量诉求

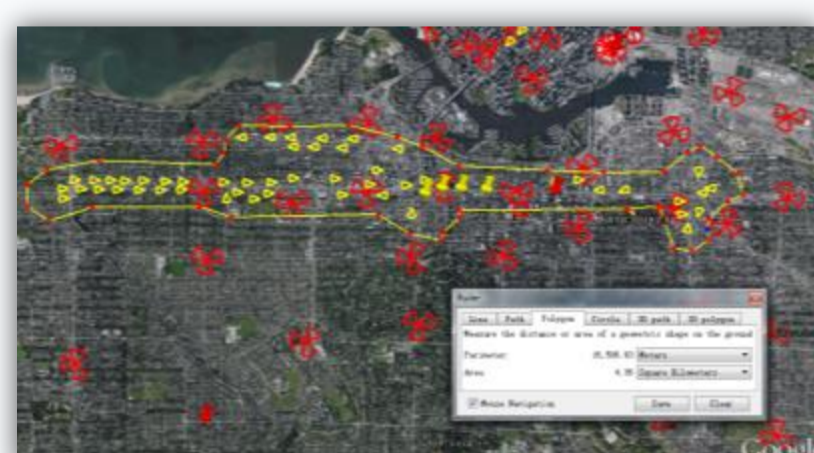


街道两旁路灯杆安装Micro，挂高6~7米



繁华市区，光缆电力从地下引入，杆上穿孔到Micro

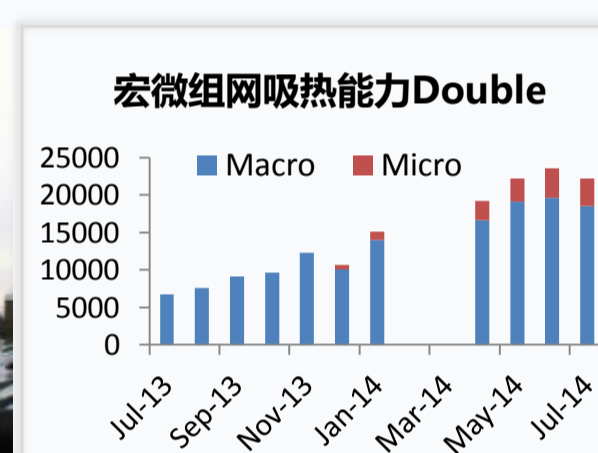
商业街——温哥华 . Stevenson Commercial Street Micro吸热补盲



街道狭长，周边多为低矮建筑，宏站站址获取难

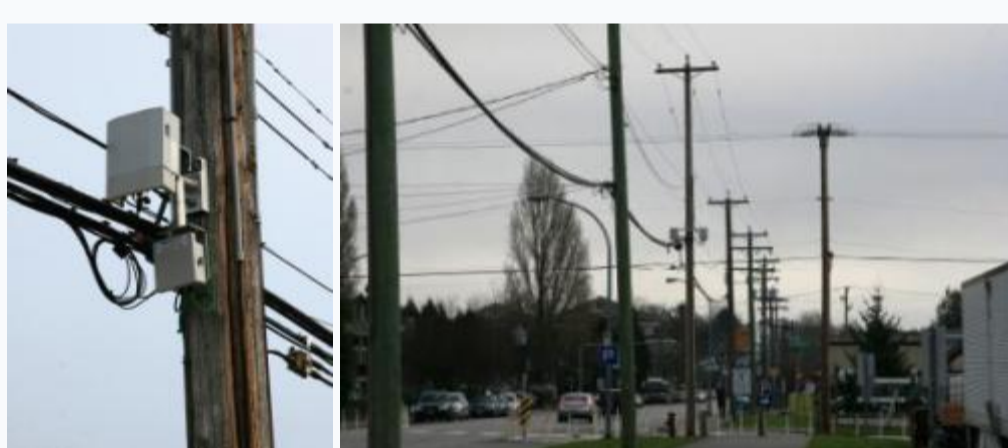


Stevenson商业街利用旧街道电力通信杆部署Micro，满容量和覆盖需求



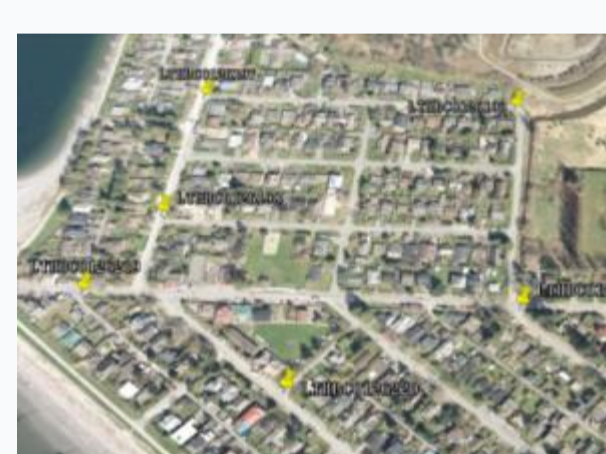
Micro尺寸满足加拿大通信电力共杆要求：

- 通信线缆距离电力线至少1.04米
- 杆站垂直面空间有限，对设备长度有要求
- Micro挂高约6~6.2米



利用架空的光缆和电力提供电源和传输

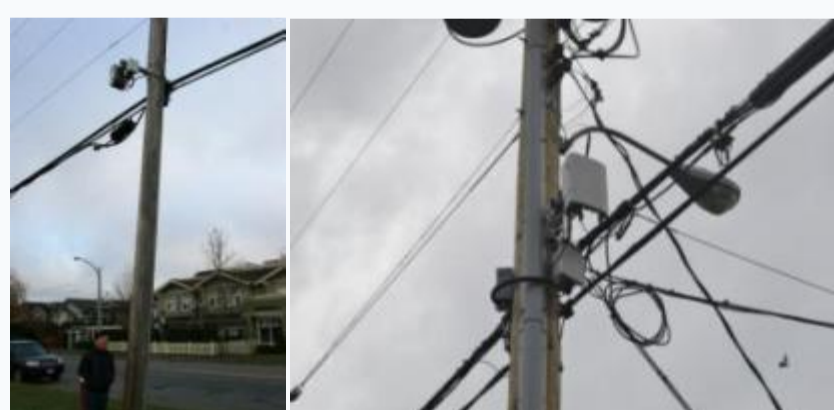
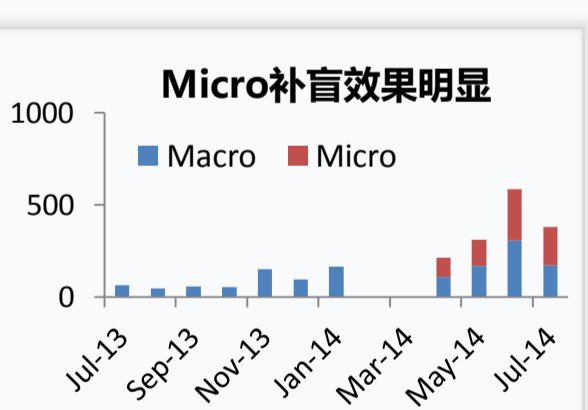
居民区——温哥华 . Richmond小区Micro补盲



居民区离宏站较远，人群对基站敏感度，新增宏站铁塔难度大

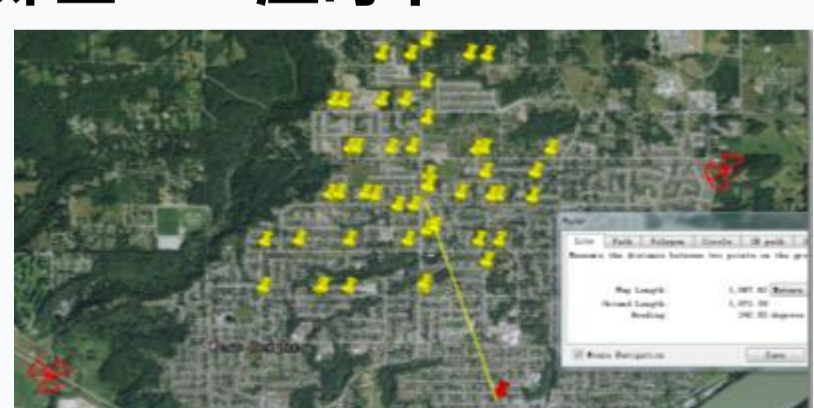


利用旧Richmond小区通信电力杆部署Micro，居民区用户体验明显提升



供电：通信电力杆单独引电，独立电表管理
传输：FTTH，架空光缆引入

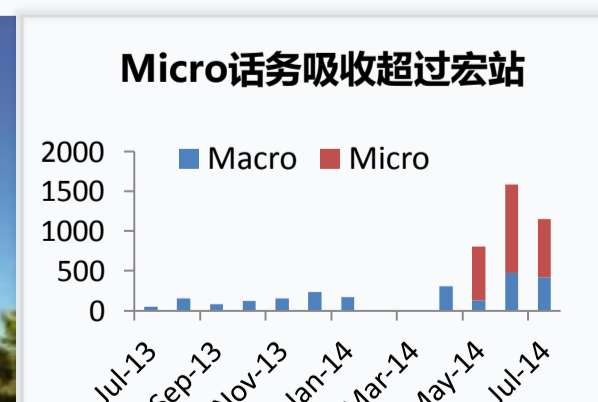
郊区——温哥华 . Crescent Beach Micro补盲



郊区容量需求不高，多弱覆盖，新增宏站E2E部署成本高



供电：通信电力杆&灯杆单独引电，独立电表管理
传输：架空光缆引入



利用旧Crescent Beach片区电线杆和灯杆部署Micro，作为主流方案解决郊区弱覆盖问题

